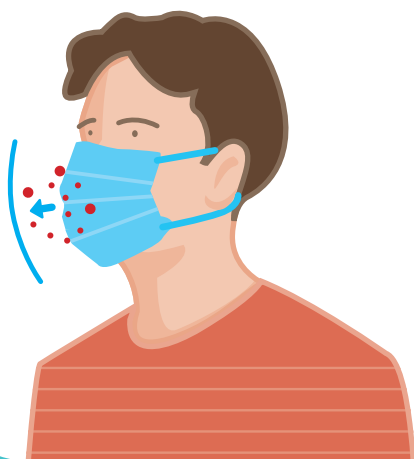


Conceptos básicos sobre las mascarillas FFP

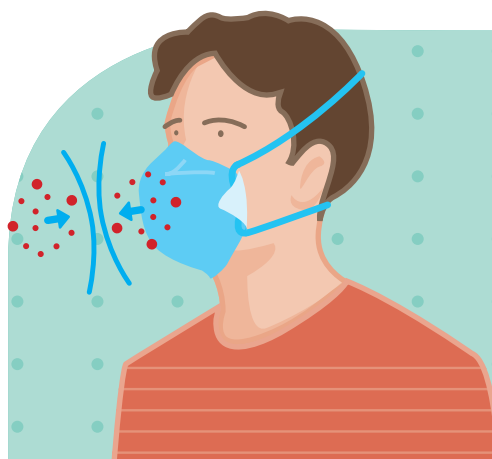
1

¿Cuál es la diferencia entre una mascarilla quirúrgica y una mascarilla FFP?



Mascarilla quirúrgica

Protege principalmente el entorno del usuario de las gotas que exhala (es un producto médico, probado según EN 14683)



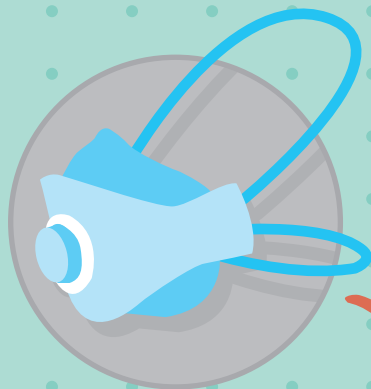
Mascarillas FFP

Protege principalmente al propio usuario de partículas como polvo y aerosoles. Son productos de seguridad industrial, probados según EN 149

Sin válvula de exhalación: también protege el entorno del usuario.
Con válvula de exhalación: protege sólo al usuario.



Tipos de mascarillas FFP



Mascarillas plegables

- + Plegadas para ahorrar espacio
- Desplegarlas y ajustarlas correctamente puede resultar complicado y provocar errores de aplicación.



Mascarillas con estructura externa de red

- + fácil manejo
- + en muchos casos más resistente a la deformación que las mascarillas plegables

M

- + las mascarillas Moldex con red externa tienen una estructura 3D para un ajuste cómodo y seguro.

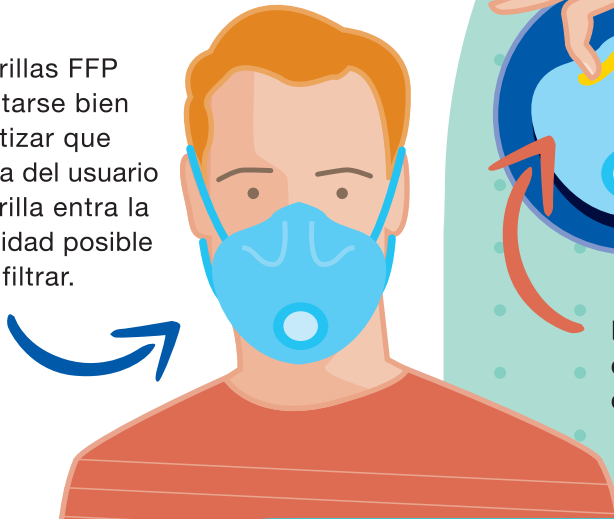
MOLDEX

Conceptos básicos sobre las mascarillas FFP

2

Ajuste de las mascarillas FFP

Las mascarillas FFP deben ajustarse bien para garantizar que entre la cara del usuario y la mascarilla entra la menor cantidad posible de aire sin filtrar.



M

Las mascarillas Moldex FFP no requieren un clip nasal metálico.

Gracias al diseño flexible **ActivForm® 3D**, se adaptan automáticamente a los rasgos y movimientos del rostro del usuario.

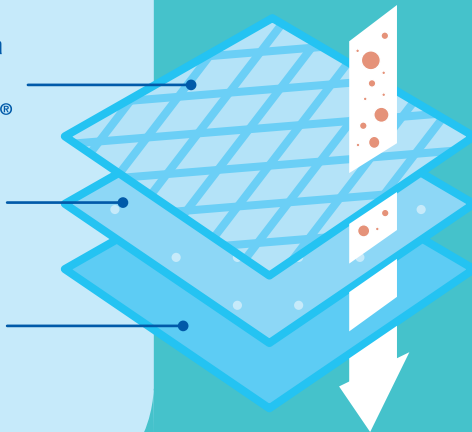
Muchos modelos tienen un clip nasal metálico que debe ajustarse y revisarse regularmente para que se ajuste de forma correcta.

Estructura de las mascarillas FFP

Estructura externa **Duramesh®**

Material filtrante

Tejido sin tejer



Las mascarillas FFP están hechas de material filtrante y de tejido sin tejer.

M

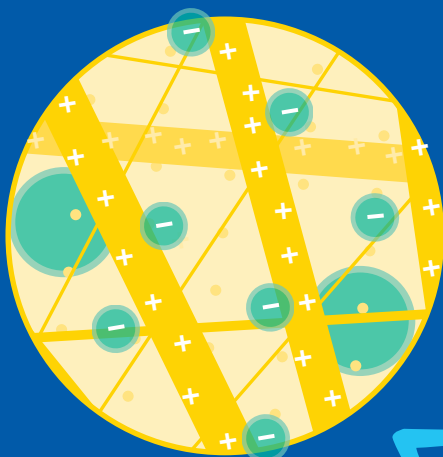
Las mascarillas Moldex FFP también tienen una cubierta externa protectora en forma de red llamada **Duramesh®**. Esta cubierta asegura un ajuste cómodo y seguro, incluso después de largos períodos de uso. También se incluyen otros elementos como correas o válvulas. Moldex fabrica casi todas las piezas internamente.

Filtros de partículas

El filtro funciona como un tamiz. El tejido hecho de finas fibras y cargado electrostáticamente filtra las partículas, incluso las más pequeñas que una milésima de milímetro.

M

Moldex fabrica todos los filtros de partículas internamente en Alemania. Tienen baja resistencia respiratoria para una respiración fácil y duradera.



MOLDEX

Niveles de protección de las mascarillas FFP

FFP 1

80 %

...
De todas las partículas del aire se filtran.

Las mascarillas FFP1 protegen contra polvos no peligrosos en concentraciones de hasta 4 veces el valor límite ambiental.



FFP 2

94 %

...
De todas las partículas del aire se filtran.

Las mascarillas FFP2 protegen contra partículas nocivas y agentes biológicos en el aire del grupo de riesgo 2 en concentraciones de hasta 10 veces el valor límite ambiental.



FFP 3

99 %

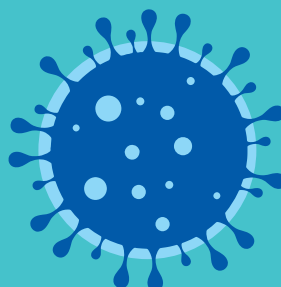
...
De todas las partículas del aire se filtran.

Las mascarillas FFP3 protegen contra partículas nocivas, cancerígenas y radiactivas, así como contra agentes biológicos en el aire del grupo de riesgo 2 y 3 en concentraciones de contaminantes de hasta 30 veces el valor límite ambiental.



Mercado CE

Las mascarillas FFP deben cumplir los requisitos de la EN 149: 2001 + A1: 2009 y estar certificadas de acuerdo con el Reglamento de la UE (UE) 2016/425. ¡KN95 y N95 no son niveles de protección aprobados en Europa!



Conceptos básicos sobre las mascarillas FFP

4

Mascarillas FFP con válvula de exhalación



La válvula de una mascarilla FFP es una característica de comodidad adicional. Se abre cuando se exhala y permanece bien cerrada cuando se inhala. De esta manera, el aire exhalado cálido y húmedo se expulsa de la mascarilla. Esto asegura un clima más agradable dentro de la mascarilla y la exhalación es más fácil.

- + **Clima agradable dentro de la mascarilla FFP.**
- + **Facilita la exhalación**
- **Sin protección para el entorno.**

M

Las válvulas patentadas de las mascarillas Moldex FFP se abren incluso con una exhalación relativamente ligera.

Reutilización de las mascarillas FFP

Las mascarillas FFP marcadas con una „R“ de „reutilizables“ se pueden utilizar durante más de un turno de trabajo.*



Para las mascarillas FFP marcadas con una „NR“ de „no reutilizables“, el uso está limitado a un turno de trabajo.

M

Todas las mascarillas Moldex FFP marcadas con una „R“ tienen un sellado facial que se puede limpiar y desinfectar, y tienen filtro plegado AirWave® de larga duración que ofrece una baja resistencia a la respiración y una capacidad de absorción muy elevada.

* Al manipular agentes biológicos que se transmiten por el aire, hay que adoptar medidas de higiene que eviten o dificulten la dispersión del agente biológico fuera del lugar de trabajo.

Al trabajar con radiaciones ionizantes, las prácticas se diseñarán para evitar o reducir al mínimo razonablemente posible la evacuación al medio ambiente de efluentes radiactivos..